



# F.T-BASE

高性能トレーラーハウス専門店

## トレーラーハウス事業プロジェクト



ここにしかない、  
人生を変える選択肢。

# 当社のご紹介

会社名

**IDK 株式会社**

設立

**1948年**

本社所在地

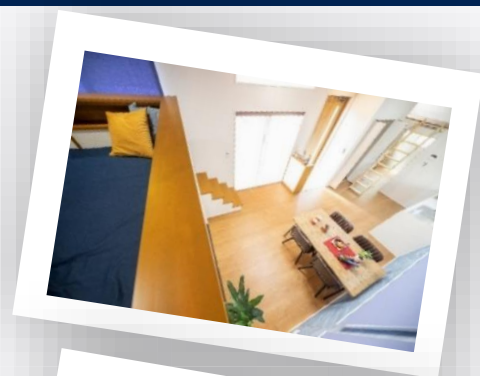
**静岡県富士市伝法1335番**

業務内容

**住宅建築事業・不動産事業  
住宅再生事業・介護事業**

協力会社

**イデキョウホーム株式会社**





# 施工事例



車両の扱いとなるため、建築確認申請が要らない



建築確認申請



建築確認申請が不要になるため

市街化調整区域にも

設置できる場合があります、

設置する場所の自由度が高い

# トレーラーハウスの特徴とメリット

納税面でのメリット  
(固定資産税や自動車税等が発生しない)



建築物扱いではないため、  
固定資産税・車税※が発生せず、  
納税面でのメリットもある

※非車検対応型の場合

# トレーラーハウスの特徴とメリット

減価償却期間は自動車と同様の4年



トレーラーハウスは

減価償却の金額が大きい上に、

短期間で多くの費用を計上できるため、

集中的な節税が可能



# トレーラーハウスの特徴とメリット

土地とトレーラーハウスを別々で売買可能



出店時のコストを抑えつつ、  
設置後の運搬も可能なため、撤退時の

**リスクも最小限に抑える**

ことができる

# トレーラーハウスの特徴とメリット

戸建て同様の工法で上物が実現するため、  
断熱性等の性能に優れている



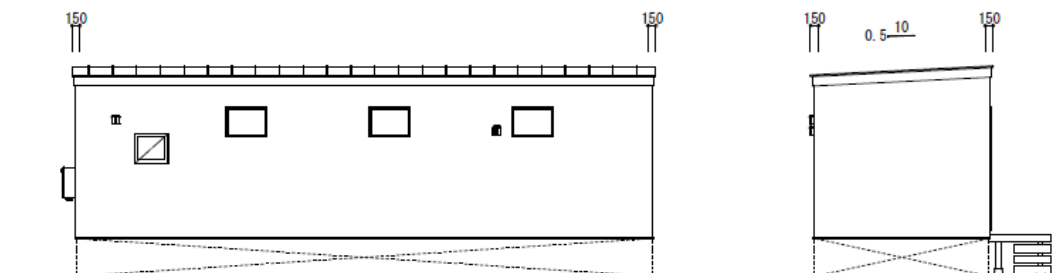
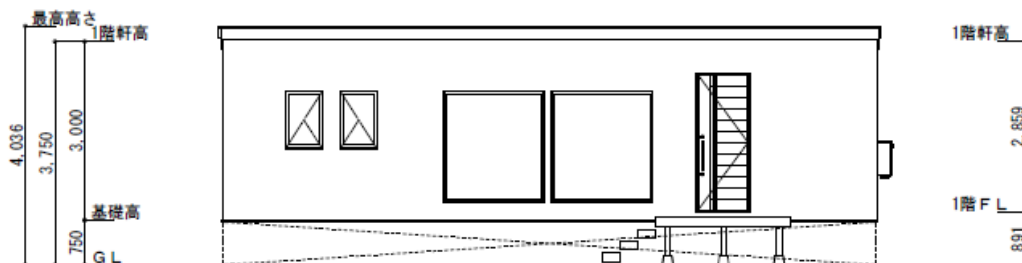
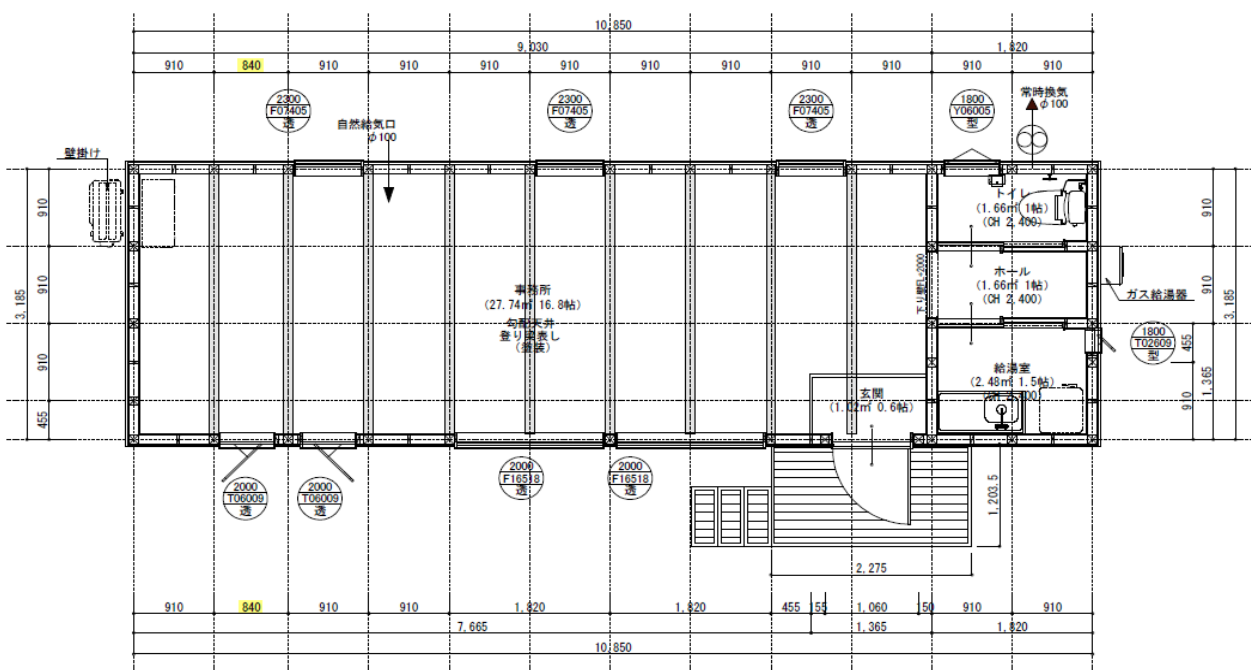
住宅同様に2～3か月間をかけて  
制作するため、気密性や断熱性など

**住宅と遜色ない**  
**クオリティを実現**



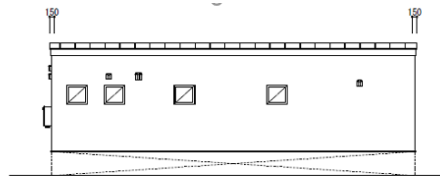
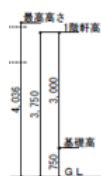
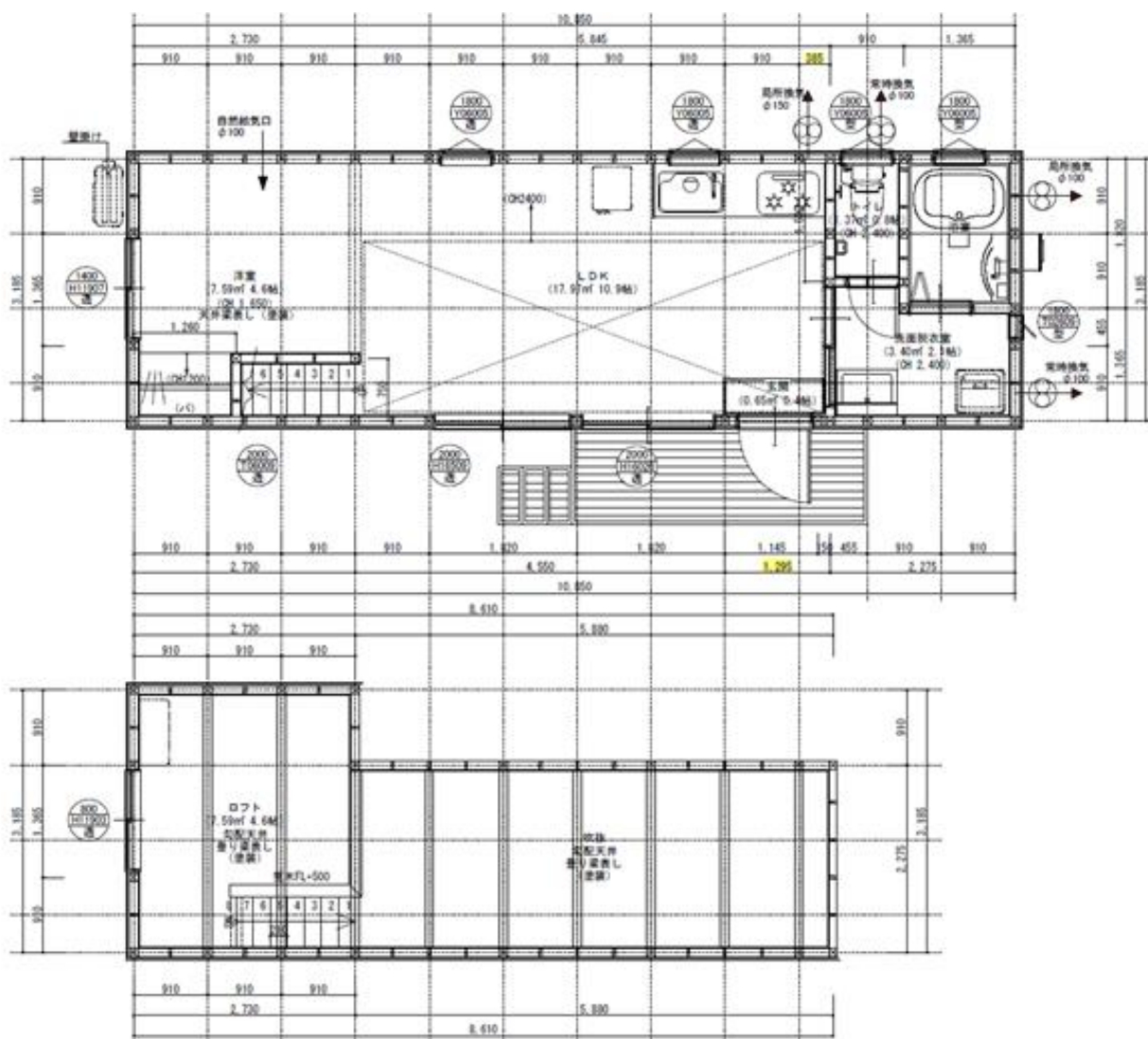
# ご計画内容 (イメージ・平面・方面)

## 事務所棟イメージ図 (12.0×3.38)



# ご計画内容 (イメージ・平面・方面)

## 住居棟イメージ図 (12.0×3.38)



# トレーラーハウスの種類と価格

## PRICE LIST (トレーラー本体/自由設計)

### フルサイズ (長さ11m/幅3.4m/高さ4.1m以下)

事務所 990万円

住居 (ロフト無し) 1,050万円

住居 (ロフト有り) 1,080万円

### ハーフサイズ (長さ7.5m/幅3.4m/高さ4.1m以下)

事務所 820万円

住居 (ロフト無し) 870万円

住居 (ロフト有り) 900万円



# 設置～施工の流れ

## シャーシの発注・組み立て



トレーラーハウスは現地での施工ができないため、ヤードと呼ばれる製造場所で作業を進める必要があります。そのため、まず最初にシャーシ(土台)を発注する必要があります。最長3か月間でヤード(製造場所)へ届けられます。シャーシ(土台)は4つの部品に分かれておりますので、到着後に組み立てを行い、シャーシ(土台)が完成いたします。シャーシ製造会社の方で耐久テスト等は行っておりますので、ご安心ください。

# 設置～施工の流れ

## 本体の建築

シャーシ(土台)の完成後はトレーラーハウスの建築が始まります。期間は大体2ヵ月～3か月ほどになります。弊社の場合は在来工法を採用しており、気密性や断熱性など一般住宅と変わらないクオリティを確保しております。サイズは幅3.4m×長さ11.0mになるため、狭さを感じさせない造りとなっております。



## 運搬～設置

トレーラーハウス完成後はヤード(製造場所)から設置場所までの運搬が発生します。そのため、トレーラーハウスの運搬実績を持っている運搬会社にご協力いただき、運搬の申請手続きや設置場所までのルート確認など、念入りに準備した上で運搬を行います。



# ご計画スケジュール①

- 1 来場・見学** — TELかメールでご予約頂き次第、トレーラーハウスをご案内いたします。  
— サイズ感や仕上がりのイメージを元に、お客様のご希望や今後の予定をお伝えいたします。
- 2 お申込** — 大切なお家をまかせていただけるかのご判断をしていただきます。  
— 無理のない範囲内で最大限の家づくりのスタートです。  
— パートナー制度へのお申込をお願いします。
- 3 スケジュールリング** — ご希望の入居時期に合わせた家づくりのスケジュールをご提案いたします。  
— 入居したい日にちから逆算して、打合せの日にちを確認します。
- 4 土地探し・現地調査** — ご予算・ご希望地域・学区をお聞きして、お客様にピッタリな土地をお探しし、ご提案いたします。  
— ライフライン接続の確認や必要であれば造成も行います。
- 5 プラン確定** — どのような家で暮らしたいかしっかりと伺います。  
— ご家族に合ったオンリーワンのプランをご提供致します。
- 6 土地購入** — お客様にピッタリな土地が決まりましたら、土地購入の手続きを行います。
- 7 見積提示・金額確定** — 詳細が決まると、決定プランとお見積書を提出します。  
— 金額もこの場で確定させます。



## ご計画スケジュール②

- 8 ご 契 約 — これまでの打合せをもとに、工事請負契約の締結を行います。
- 9 仕様・色柄お打合せ — お客様のご希望をお聞きしながら仕様・色柄の打合せをします。  
— コーディネートのプロがお客様をサポートします。
- 10 融 資 申 込 — 金融機関で融資の手続きをします。
- 11 施 工 前 お 打 合 せ — 工事に入る前に、全ての項目の確認をしていただきます。  
— 確認次第、工事の準備に取り掛かります。
- 12 着 工 — 工事が始まります。ヤードスペースで組み立てを行います。
- 13 現 地 搬 入 — ご納車日にお立会いいただき、搬入設置まで完了させていただきます。ご納車後にライフライン接続等を行います。
- 14 竣 工 — ついに、夢のトレーラーハウスが完成します。  
— お引渡前の最終チェックです。お客様にも立ち会っていただき、建物の最終確認を行います。
- 15 お引渡し・お引越し — 幸せな生活がスタートします！  
— ご精算の終了と一緒に、カギをお渡しいたします。
- 16 アフターサービス — メンテナンスや点検がスタートします。これから長いお付き合いとなります。  
— 新居には多くのお友達や親戚の方がいらっしゃるかと思います。ぜひ、ご紹介頂けると幸いです。

**契約～設置まで約3か月**  
(シャーシが手元にない場合は約6か月)

# トレーラーハウス建築以外のサポート

## IDKのサポート内容 (業者のご紹介も含む)

### インフラ工事



### お引越し・仮住まい



### 室内装飾



### 外構工事



# 選んでいけない土地

## 1 用地の前面道路が6m以下

候補地の前の道路が6m以下の土地はトレーラーハウスの牽引が出来ないため、トレーラーハウスを設置できません。  
下記2点が最低でも必要になります。

- ✓トレーラーハウスのサイズ(横3.4m x 縦11m)が通れる道路沿い
- ✓日本RVトレーラーハウス協会と国交省が定めた基準の通過

## 2 高所、風の強い土地

トレーラーハウスの最大の敵は、“強風”です。  
高台であったり、極端な海沿いは風が強いため、  
設置には適しません。強風対策等の補強も可能ですが、  
不安定な土地は極力避けましょう。



運搬会社への確認事項



設置する土地の間口  
&  
移動までの接道



# 建築プロジェクト遂行体制

## 現場担当

営業部 部長 片山 洋

(宅建士・2級ファイナンシャル・プランニング)

**【お客様に優れた建築サービスを提供し、地域社会に貢献する】**

私達は、「人が好き、そして街が好き、だから、つなげていきたい」を  
ミッションに、お客様の幸せの暮らしと笑顔をお届けすることを目指します。

## 主な業務内容

住宅建築事業	企画・設計・施工
不動産事業	売買仲介・開発分譲
その他	介護事業・トレーラーハウス事業

## 社内協力体制

会社	主な担当
IDK イデキョウホーム	マーケティング・シャーシ等部材調達
	資材調達・制作ヤード管理